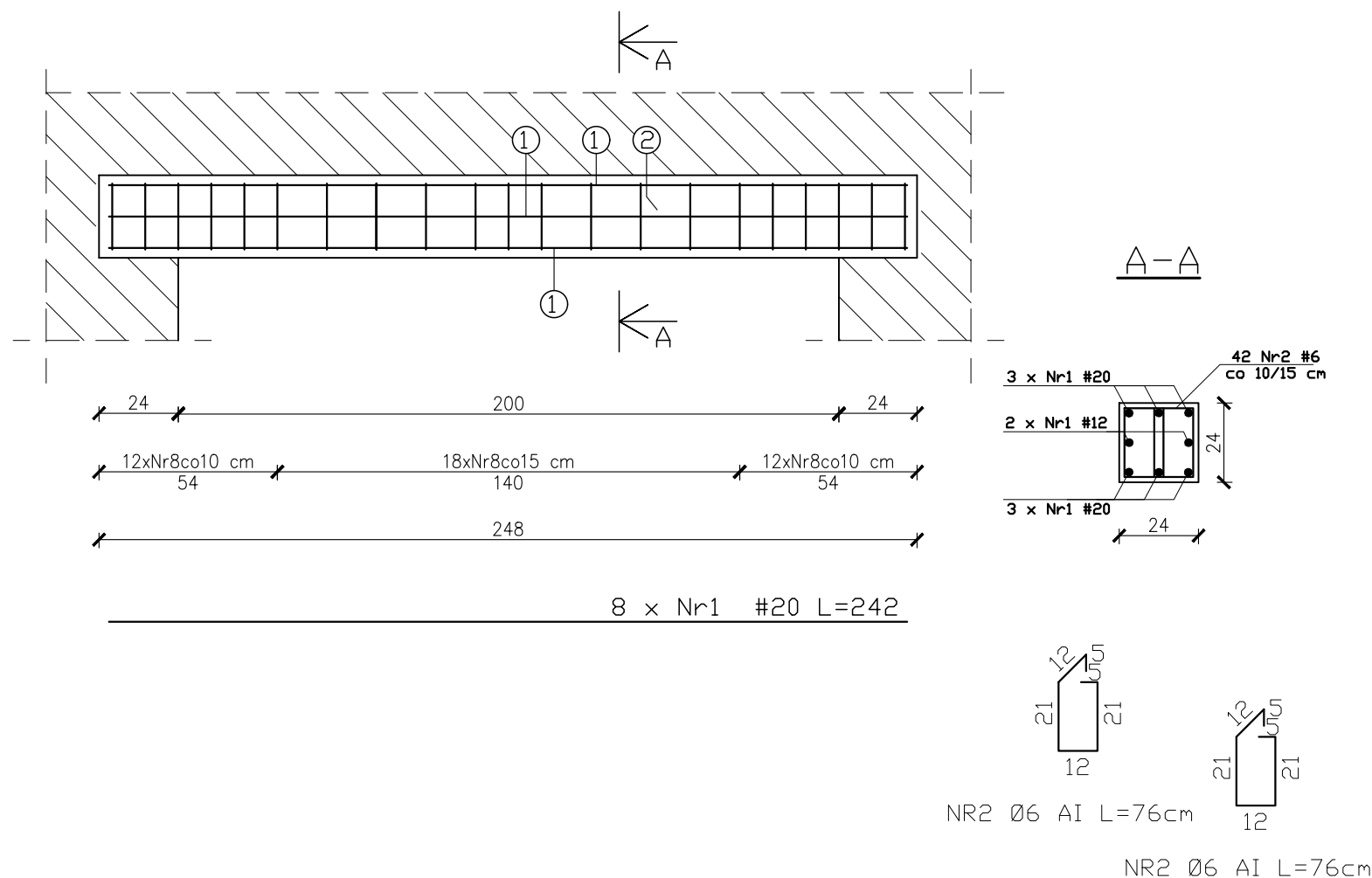


Nadproze N1

24x24cm; hp=+4,34m; szt.1



BETON B30 (C25/30)
STAL A-III (34GS)
A-I (St3S)
Otulina zbrojenia 3cm

NADPROŻE N-1

SKALA 1:20

JEDNOSTKA PROJEKTOWA PRZEDSIĘBIORSTWO BUDOWLANE TEMPUS SP. Z O.O. LASOCICE, ul. SZKOLNA 16 64-100 LESZNO NIP 697-22-25-959 e-mail: tempus@tempus.pl www.tempus.pl		<div>TEMPUS</div>	
INWESTYCJA ROZBUDOWA Z PRZEBUDOWĄ BUDYNKU SZKOŁY PODSTAWOWEJ W LASOCICACH			
Działka nr 319/8 Lasocice, ul. Szkolna 13			
INWESTOR Gmina Świeciechowa ul. Utańska 4 64-115 Świeciechowa			
NAZWA RYSUNKU NADPROŻE N-1			
Niniejszy projekt jest chroniony prawem autorskim. Przedsiębiorstwo Budowlane TEMPUS Sp. z o.o., zgodnie z Ustawą z dnia 4 lutego 1994 r. o prawie autorskim i prawach pokrewnych, zastrzega sobie prawa autorskie i zakazuje bez jego wiedzy i zgody powielania i wykorzystywania tego projektu do celów niezgodnych z jego przeznaczeniem.			
PROJEKTANT KONSTRUKCJA	inż. TOMASZ KACZMAREK Uprawnienia nr WKP/0279/PWOK/09 w specjalności konstrukcyjnej		SKALA 1:20
SPRAWDZAJĄCY KONSTRUKCJA	mgr inż. JAKUB RZEŹNICZAK Uprawnienia nr 362/82/Lo w specjalności konstrukcyjnej		NR RYS. K-30
ASYSTENT PROJEKTANTA, OPRACOWAŁ	inż. Maciej Masztalerz		STRONA
DATA OPRACOWANIA GRUDZIEŃ 2021		BRANŻA KONSTRUKCJA	

ZESTAWIENIE STALI ZBROJENIOWEJ								
POZ.	NR PRĘTA	ø [mm]	DŁUGOŚĆ [m]	ILOŚĆ			DŁ. ŁĄCZNA [m]	
				PRĘTÓW	x POZ.	RAZEM	A-IIIIN	
							ø8	ø20
Poz. N-1 – Nadproże – 1szt.								
N-1	1	20	2,42	8	1	8		19,40
	2	8	0,76	42	1	42	31,95	
DŁUGOŚĆ RAZEM [m]							31,95	19,40
MASA JEDNOSTKOWA [kg/m]							0,395	2,466
MASA [kg]							12,65	47,85
MASA CAŁKOWITA [kg]							60,50	

- 1) Opis kształtu pręta: PN-EN ISO 3766 metoda B (osiowo)
- 2) Opis długości haka: gabarytowy
- 3) Długość pręta L: suma wymiarów osiowych